

# ありがとうございます。

治験へのご協力、誠にありがとうございます。

患者さんの人生を変える旅を、一緒に始めましょう。

Welcome brochure\_JP\_F1\_20240911

## 持ってくるべき物 / 持ってきてはいけない物



オリジナルの身分証明書  
治験期間全体で有効なパスポート  
や滞在許可証など



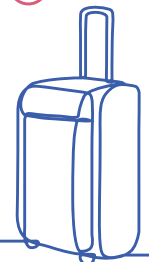
薬やビタミン剤



タバコなど



飲食物



## 時間厳守です。

ご予約内容を円滑に進めるため、PCRUへの来所時の時間厳守を、くれぐれもお願いいたします。

遅刻した場合、治験参加から除外されることがあります。

PCRUは、治験参加者のために、治験関連の臨床ケアとモニタリングを行う近代的な施設です。  
当施設では、以下の設備をご利用いただけます。



ベッド  
(総ベッド数72床)



無料Wi-Fi



快適な、リラックス&  
読書ルーム



個人ロッカー



ランドリールーム、シャワー、  
トイレ



映画やゲームを楽しむための  
マルチメディアルーム

## ご注意ください。

いかなる形状の医薬品、ビタミン剤、サプリメントをPCRUにご持参された場合、

治験参加から除外されることがあります。

## お問い合わせは、こちらまで。

お電話で、  
+32 2 566 78 46

月曜から金曜(9時から17時15分)

フリーダイヤル  
00800/2636 2636

ベルギー・フランス・オランダ・ドイツ・  
イギリス・イタリア・日本、からのみ。



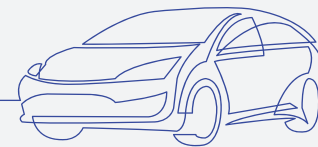
メールでのお問い合わせ  
chicken.brussels@pfizer.com



PFIZER S.A.  
Lenniksebaan 808 Route de Lennik  
1070 Bruxelles



## お車でPCRUへお越しの場合



- 01** **Sortie Lennik**  
ブリュッセルのRO(Ring Ouest、西リング)から「Exit Lennik」方面を選択。
- 02**  
1つ目の環状交差点を直進。
- 03** **INSTITUT BORDET**  
2つ目の環状交差点で、「exit to Institut Bordet」方面へ(直進)
- 04**  
およそ100m直進後、左に曲がりParking Bordetへのサインに従う(入り口はRue Meylemeersch, 1070 Brussels)

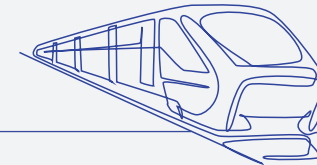


### PARKING BORDET



このBordet駐車場に停めてください。この駐車場は24時間制です。

## 地下鉄でPCRUへお越しの場合

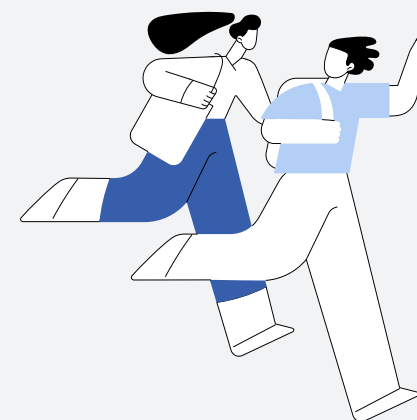


→ ERASME 5

地下鉄5番線(Metro line 5) エラスム(ERASME)行に乗り、終着駅で降りる(エラスム駅、station ERASME)。

地下鉄の最寄り駅(station ERASME)から当ユニットまでは徒歩5分です。

→ L' HÔPITAL DE JOUR のサインに従って進む。



レセプションは4階です



日帰り病院(HÔPITAL DE JOUR/Day Hospital)の建物に入ったら、左奥にあるエレベーターを使用して4階を押し、4階のレセプションデスクまでお越しください。

Pfizer Clinical Research Unit : 4<sup>th</sup> level of Erasme Day Hospital, Route de Lennik 808, 1070 Brussels.



## 入所のご案内

PCRUへようこそ

websiteもご参照ください。



- Pfizer Clinical Research Unit Brussels
- pfizercru\_brussels
- [www.pfizerclinicaltrials.com/pcru-brussels](http://www.pfizerclinicaltrials.com/pcru-brussels)

